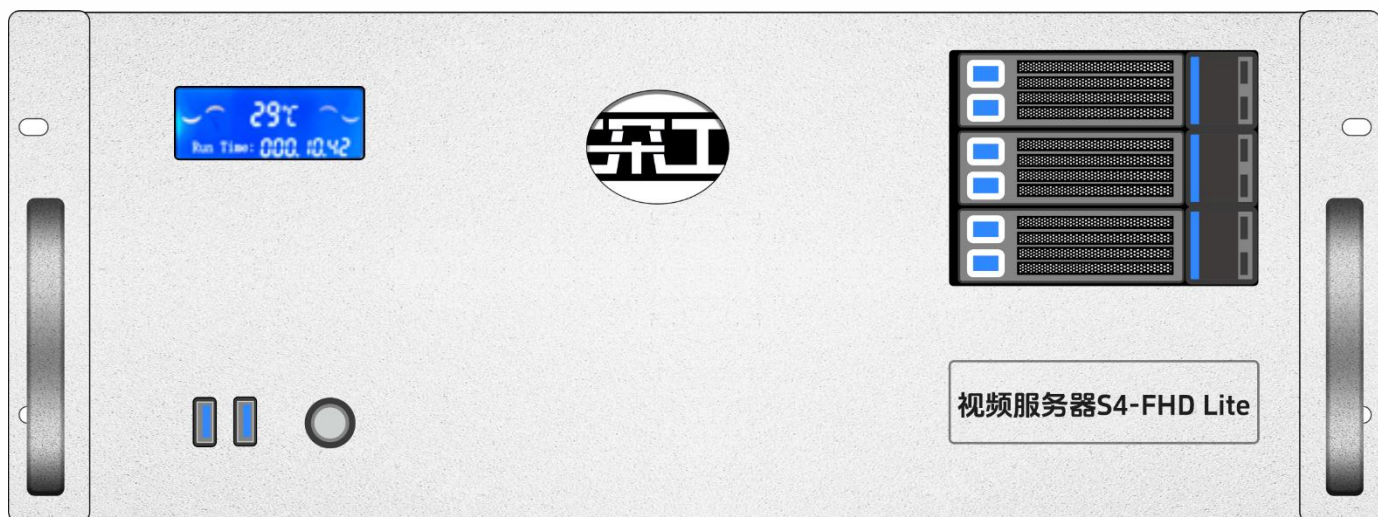




瑞众科技  
RUIZHONG TECHNOLOGY

# 视频播控服务器

## S4-FHD Lite



规格书 V1.5

## 更新记录

发布版本	发布日期	更新说明
V1.0	2021-08-31	• 首次发布
V1.1	2022-06-15	• 更新电源/显卡/VGA/COM 接口
V1.2	2022-09-06	• 更新外观参数/系统介绍
V1.3	2023-06-13	• 增加 HDMI 显示器端口 • 播控系统变更为窗口版
V1.4	2023-7-25	• 处理器升级为英特尔至强 E-2174G • 升级显卡为 NVIDIA T1000 4GB
V1.5	2025-01-07	• 升级显卡为 NVIDIA A400 4GB • 处理器升级为英特尔至强 W-1350

## 产品简介

S4-FHD lite 视频服务器是一款针对多媒体展厅、宴会厅、实景演出等较大规模 LED 播控场景应用的多媒体集成播控服务器。它具备了传统多画面拼接处理器的信号处理能力，融合了专业的舞美演出的媒体编播功能和灯光编排控制功能。不但可以完成高质量的超大分辨率点对点显示，同时能够实现形式多样的显示创意。S4-FHD lite 视频服务器搭配了专业的 LED 播控软件，为用户提供了便捷的场景管理和专业的 LED 人机交互界面，适用于演艺、展览、大型建筑和各种创意显示应用场景。

## 认证

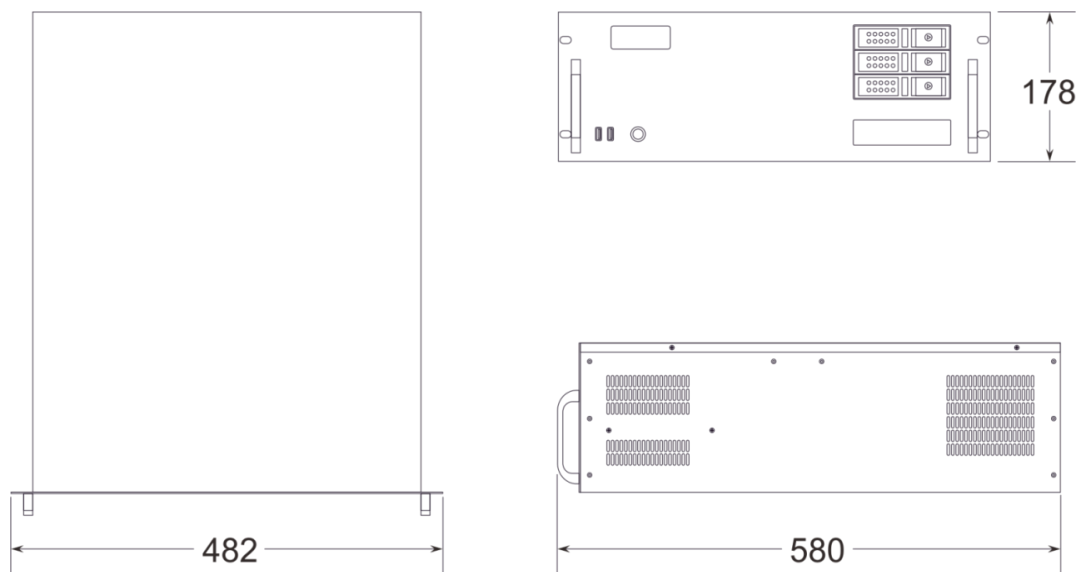
CCC、CE、Rohs

若该产品无所销往国家或地区的相关认证，请第一时间联系瑞众科技确认或处理，否则，如造成相关法律风险，客户需自行承担或瑞众科技有权进行追偿。

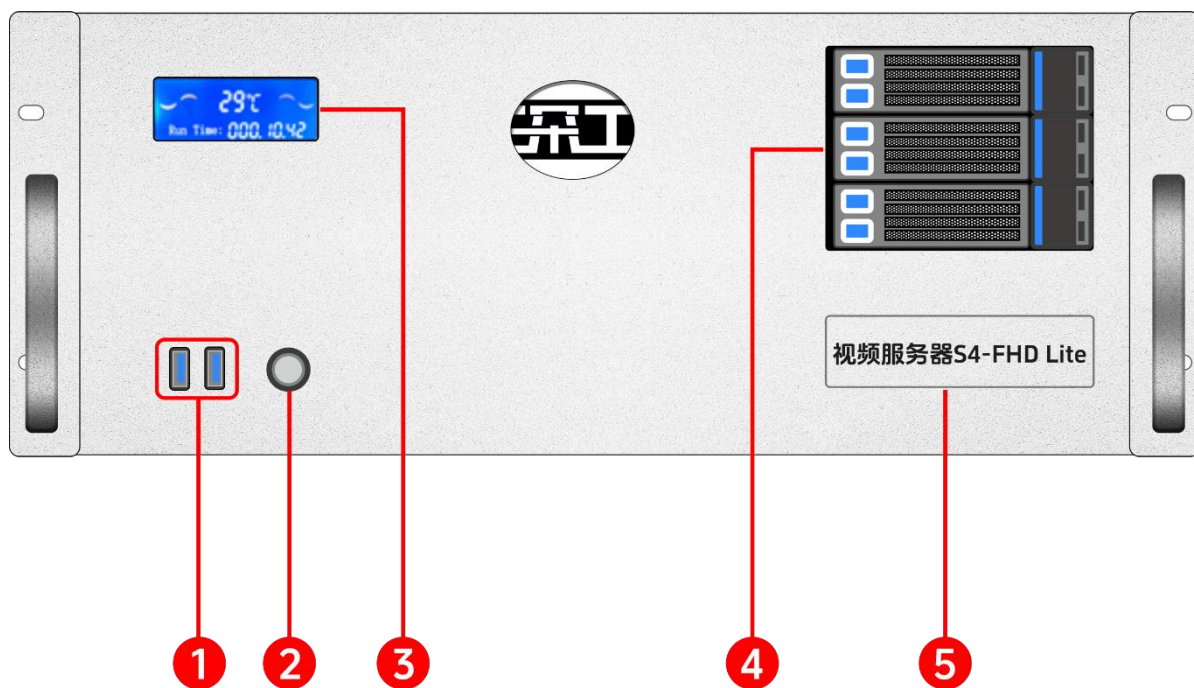
## 产品特性

- 单口输出口带载宽度最大 8192Px，高度最大 8192Px，在 884 万 Px 范围内自定义。
- 整机带载：单屏最宽 8192Px、最高 8192Px，可在 8192\*2160@60Hz 内自定义。
- 硬件解码能力：2 路 4K 硬解码，支持多路 2K 硬解码。
- 4 路 DP1.4 信号输出，支持同时输出 2 路 4K 或 4 路 2K。
- 1 路 HDMI2.0 信号输入。
- 支持平板中控控制播放。
- 支持 TCP/UDP 协议网络命令。
- 支持画面任意角度旋转，适用于各种创意显示应用。
- LTC 时间码同步。
- 支持冗余电源。
- 支持 3D mapping。
- 内置万能解码器，可解码 HAP，DXV，HEVC 等常见与专业视频格式。
- 支持 EDID 锁屏，视频信号线插拔、输出大屏断电重启拼接顺序不错乱。
- 支持三路 2.5 寸 U.2 及 SATA3.0（兼容 3.5 寸）热插拔硬盘。
- 支持导轨安装方式。

## 产品尺寸

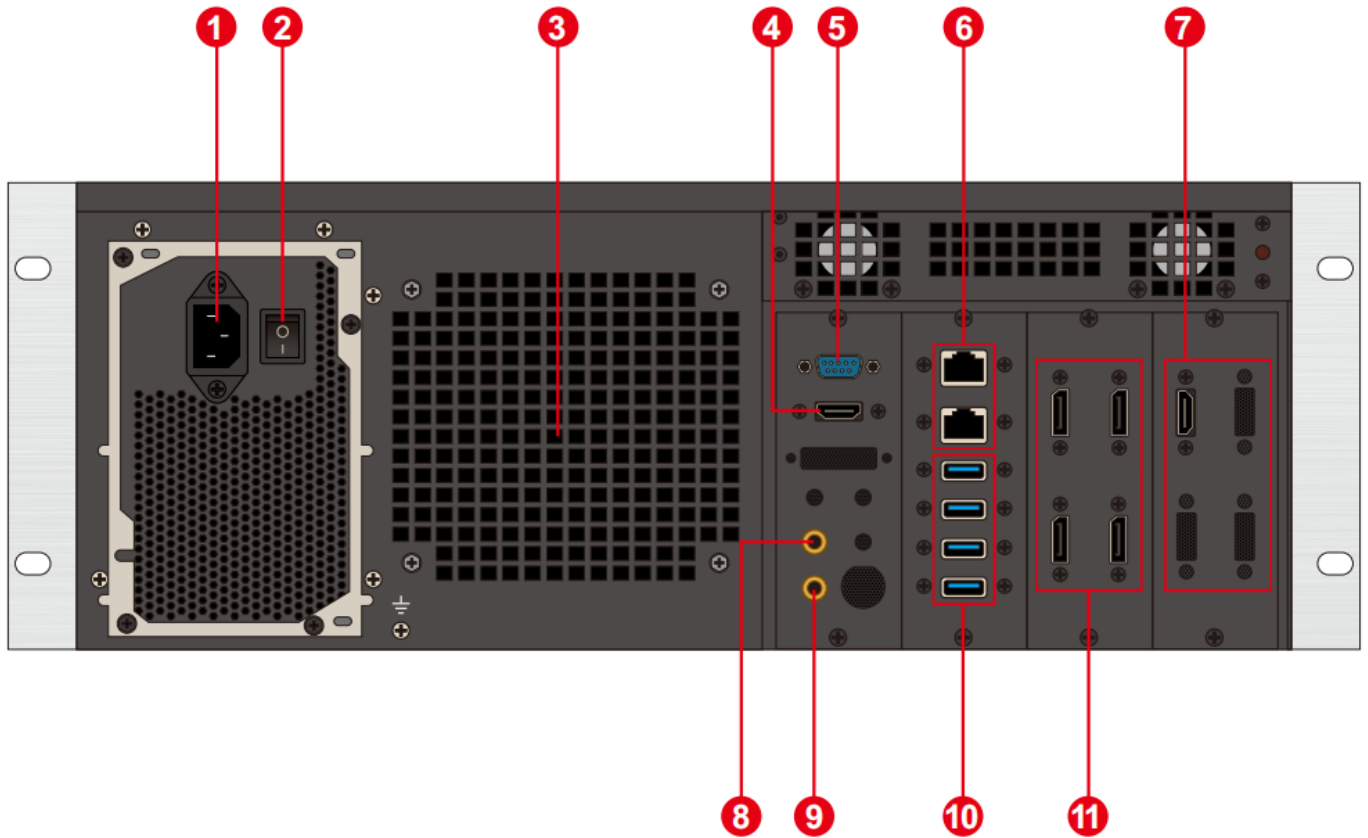


## 产品外观



前面板

序号	接口	数量	说明
1	USB	2	<ul style="list-style-type: none"> <li>• Type-A USB3.0 *2</li> <li>• 可连接鼠标、键盘</li> </ul>
2	开关按键	1	<ul style="list-style-type: none"> <li>• 开关按键</li> </ul>
3	温控显示屏	1	<ul style="list-style-type: none"> <li>• 显示服务器运行时长、温度、散热风扇状态、异常报警</li> </ul>
4	标识	1	<ul style="list-style-type: none"> <li>• 服务器型号和名称标识</li> </ul>
5	前置硬盘盒	3	<ul style="list-style-type: none"> <li>• 支持三路 2.5 寸 U.2 及 SATA3.0 (兼容 3.5 寸) 热插拔硬盘</li> </ul>



## 后面板

序号	接口	数量	说明
1	电源输入	1	<ul style="list-style-type: none"> <li>电源输入</li> <li>110V-240V 50/60Hz</li> <li>交流电</li> </ul>
2	AC 开关	1	<ul style="list-style-type: none"> <li>电源总开关</li> </ul>
3	散热口	1	<ul style="list-style-type: none"> <li>CPU 散热器风扇散热口</li> </ul>
4	HDMI 2.0 输出	1	<ul style="list-style-type: none"> <li>连接 HDMI 显示器</li> <li>用于操作编辑播控软件</li> </ul>
5	COM 口	1	<ul style="list-style-type: none"> <li>COM 接口</li> <li>可连接 RS232/485 协议串口设备</li> </ul>
6	网口	2	<ul style="list-style-type: none"> <li>2.5GB RJ45 端口*2</li> </ul>
7	HDMI 2.0 输入	1	<ul style="list-style-type: none"> <li>连接 HDMI 信号输入</li> </ul>
8	音频输出	1	<ul style="list-style-type: none"> <li>3.5 mm 标准音频输出口</li> </ul>
9	麦克风	1	<ul style="list-style-type: none"> <li>3.5 mm 标准音频输出口</li> <li>可连接麦克风输入音频</li> <li>可接受音频时间码</li> </ul>
10	USB	4	<ul style="list-style-type: none"> <li>Type-A USB3.0 *4</li> <li>可连接鼠标、键盘、U 盘、移动硬盘、无线网卡等</li> </ul>
11	DP1.4	4	<ul style="list-style-type: none"> <li>连接发送卡或显示屏，用于输出画面</li> <li>最大输出 4096*2160@60Hz</li> <li>支持同时输出 2 路 4K 或 4 路 2K</li> </ul>

## 设备硬件/软件

硬件参数			
CPU:	英特尔® 至强® W-1350 处理器 12M 高速缓存, 6核 12线程, 睿频高达 5.0 GHz		
内存:	16GB DDR4-3200		
存储:	500GB SSD 固态硬盘, 可加装热插拔硬盘		
输出显卡:	NVIDIA RTX A400 4GB 专业显卡, 4路 DP1.4 自定义分辨率输出, 支持 EDID 锁屏		
控制显卡:	UHD P750		
电源:	长城 650W		
机箱:	4U 热插拔机箱, 支持导轨安装方式		
散热器:	风冷 (GPU)		
软件			
操作系统:	Windows 11 专业版	播控系统:	LED 播控系统 (HDR 窗口版)
电源			
输入电源:	110-220V 交流 ~ 50hz		
最大功率:	650W		

## 设备规格

电气规格	110-240V~ 6A 50/60Hz ; 650W 最大功率
安装规格	4U 机架式安装 (根据现场情况综合考虑)
尺寸规格	580 mm (长) × 482 mm (宽) × 178 mm (高)
工作环境	温度: 5-35° C (40° -95° F), 湿度: 5%-95% (无冷凝)
存储环境	-10°C ~ +60°C ; 0%RH ~ 95%RH, 无冷凝
包装尺寸	678 mm (长) × 548 mm (宽) × 265 mm (高)
配件	电源线*1、网线*1、检测报告*1、测试报告*1、合格证*1、装箱单*1、鼠标键盘套装*1、无线网卡*1、DP线*4、HDMI线*1、激活标签*1 (贴于机箱前面板)



## 媒体类型

媒体类型	媒体格式
视频	mp4、avi、mkv、flv、mov、wmv、mpeg、mpg、m4v、webm、HAP
音频	mp3、aac、flac、amr、ape、wav、wma
图片	jpg、jpeg、bmp、png、gif、ico
文本	Txt
流媒体	Ndi、http、rtsp、rtp、rtcp、rtmp、mms、hls
网页	支持访问的任意 web 页面
Office 文件	PPT (1080P)

## i 说明

视频编码格式推荐：

- 视频为 4K 以上 8K 及以下大小，且宽度不超过 8192、高度不超过 4320 时，推荐视频采用 H.265 (HEVC) 编码 或 VP9 编码。
- 视频为 4K 及以下大小时，推荐视频采用 H.264 (AVC) 编码。
- 视频为超 8K，且宽度不超过 15360、高度不超过 7680 时，推荐视频采用 HAP 编码。

为了获得最佳性能与画质，推荐视频源码率如下：

视频分辨率	24-30 帧（标准视频）	48-60 帧（高帧视频）
4320P (8K)	70-100Mbps	100-140Mbps
2160P (4K)	35-45Mbps	55-70Mbps
1080P (2K)	10Mbps	16Mbps

以上为 SDR 源推荐视频码率



## 功能支持

功能	说明
媒体支持	支持 PPT、网页、视频、图片、音频等媒体播放
3D WEB 播控系统	支持多终端控制
24-244 帧率选择（插帧播放）	支持
中控系统（标准版）	支持
回显监视系统	支持(选配)
互动游戏	支持
NDI 采集	支持
流媒体播放	支持
LTC/NTC 时间码	支持接收和发送时间码
DMX512	支持录制播放和受 DMX512 信号控制播控
TCP/UDP 协议	支持发送 TCP/UDP 控制命令和接收 TCP/UDP 控制命令





## 装箱清单

名称	数量	规格	单位
主机	1	S4-FHD lite	台
电源线	1	1.8 米	条
HDMI 线	1	2 米	条
DP 线	4	2 米	条
无线网卡	1	USB 无线网卡	个
键盘鼠标	1	双飞燕 USB 键盘鼠标	套
合格证	1		份
检测报告	1		份
功能检查表	1		份
装箱单	1		份

### 说明

设备使用时，请将设备水平放置，请勿翻转或垂直放置。

该产品可以安装到 19 英寸标准机柜中。机柜承重要求为机柜内所有设备重量的至少四倍。安装时需使用 4 个 M5 面板螺钉固定。

## 申明与警告

此为 A 级产品, 在生活环境中, 该产品可能会造成无线电干扰. 在这种情况下, 可能需要用户对其干扰采取切实可行的措施。

**版权所有©2024 深圳市瑞众科技有限公司。保留一切权力。**

未经本公司许可, 任何单位或个人不得擅自抄录, 复制文本文档内容的部分或全部, 并不得以任何形式传播。

## 商标申明



是瑞众科技的注册商标。

## 声明

我们在编写文档时力求精准可靠, 随时可能对内容进行修改或变更, 恕不另行通知。

在使用过程中遇到任何问题, 请按照文档中的联系方式联系我们, 我们将尽力给予支持。

官网: <https://www.sz-ipc.com>

地址: 深圳市坪山区坑梓街道金沙社区寿禾路 2 号 1 栋 301