

LED视频服务器/拼接播控一体机 S12-FHD

技术规格书

Ver 1.0



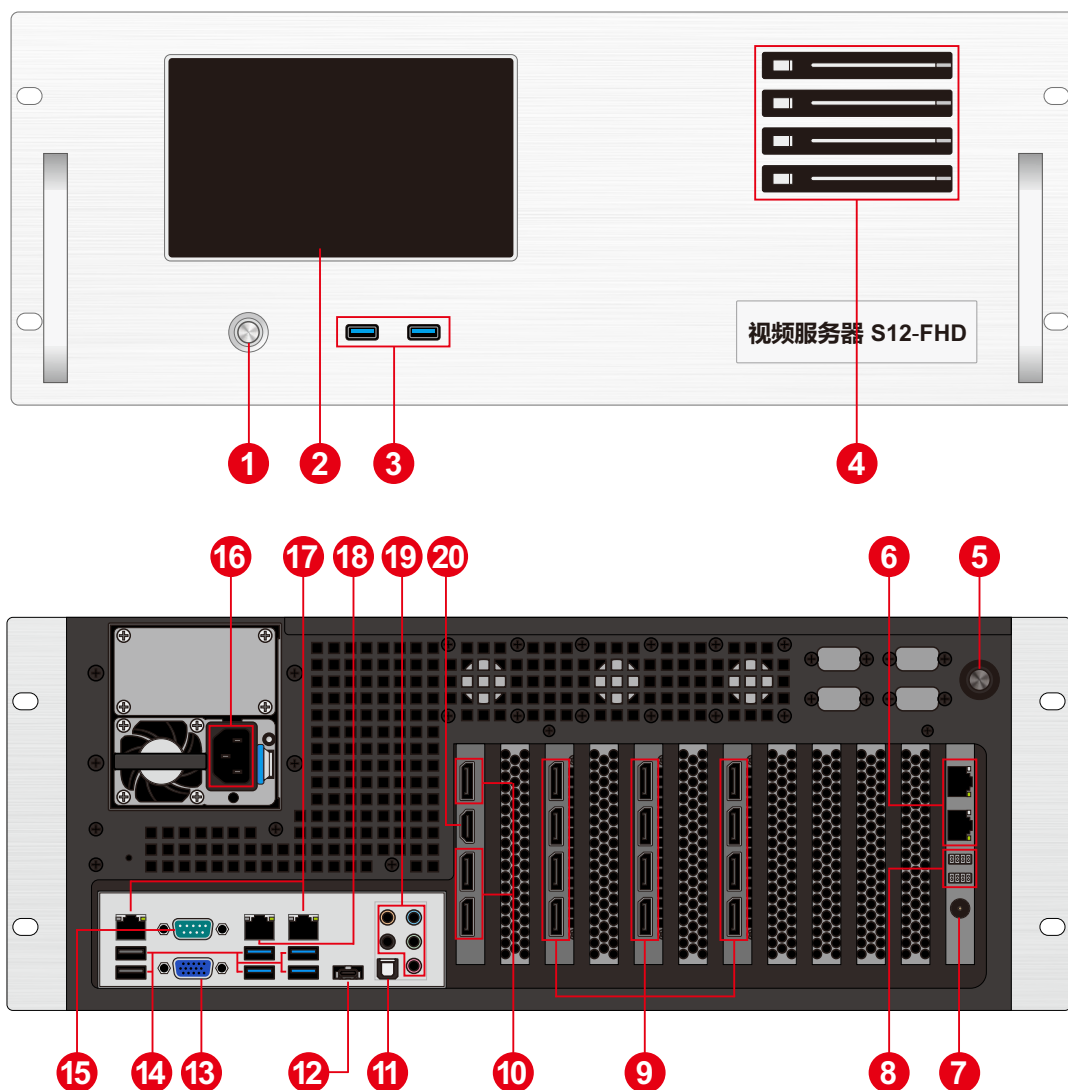
产品简介

S12-FHD是深圳瑞众科技有限公司专门针对多媒体展厅、宴会厅、实景演出等固定安装应用的多媒体领域研发的一款集成播控服务器。它具备了传统多画面拼接处理器的信号处理能力，融合了专业的舞美演出的媒体编播功能和灯光编排控制功能。不但可以完成高质量的超大分辨率点对点显，同时能够实现形式多样的显示创意。深工LED视频服务器搭配了专业的LED播控软件，为用户提供了便捷的场景管理和专业的LED人机交互界面，适用于演艺、展览、大型建筑和各种创意显示应用场景。

主要特点

- ★ 支持 12 路 DP 输出；
- ★ 支持拼接多画面拼接；
- ★ 支持视频硬件解码；
- ★ 支持扩展外部信号采集，SDI/DVI/HDMI/CVBS 等；
- ★ 支持自定义分辨率；
- ★ 支持平板中控控制播放；
- ★ 支持 TCP/UDP 协议网络命令；
- ★ 支持画面任意角度旋转，适用于各种创意显示应用；
- ★ LTC 时间码同步；
- ★ 支持 3D mapping；
- ★ 内置万能解码器，可解码 HAP，DXV，HEVC 等常见与专业视频格式。

接口说明



序号

端口名称

序号

端口名称

- | | | | |
|----|--------------|----|-------------|
| 1 | 主机开关 | 11 | 音频光纤输出接口 |
| 2 | 设备状态显示屏 | 12 | 后置USB-C接口*1 |
| 3 | 前置USB-A接口*2 | 13 | VGA调试接口*1 |
| 4 | 硬盘热插拨接口*4 | 14 | 后置USB-A接口*6 |
| 5 | CMOS复位开关 | 15 | COM接口*1 |
| 6 | 同步卡网口*2 | 16 | AC电源接口 |
| 7 | 同步卡接口 | 17 | RJ45网络接口*2 |
| 8 | 同步卡指示灯 | 18 | IPMI管理接口*1 |
| 9 | DP1.4输出接口*12 | 19 | 标准3.5mm音频接口 |
| 10 | DP控制接口*3 | 20 | HDMI控制接口*1 |

技术规格

基本参数	型号:	S12-FHD
	发送卡数:	12
	单口最大带载:	884万Px
	单口宽度最大:	8192Px
	单口高度最大:	8192Px
	接口类型:	DP1.4
控制系统 连接	输出路数:	12路DP输出, 通过DP连接线兼容支持所有品类主控或发送卡
	单口带载:	单口宽度最大8192Px,高度最大8192Px,在884万Px范围内自定义
	视频输入:	外置 (可选配4K/2K输入,需另付费)
	输入路数:	1-12路HDMI/DVI/SDI可选, 需另付费
硬件	CPU:	英特尔® 至强® W-3335处理器 主频3.4Ghz / 睿频4Ghz / 16核心32线程 / PCIe通道数64
	内存:	64G DDR4-3200 RECC服务器专用纠错内存(16GB*4)
	存储:	2TB Nvme M.2 SSD, 可加装热插拔硬盘
	显卡:	NVIDIA Rtx 3050+NVIDIA Quadro Rtx A4000*3
	帧同步卡:	NVIDIA SYNC II
	M.2:	4*PCIe4.0 NVMe x4 Internal Port(s),支持M.2组Raid0,1,5,10
	采集卡:	支持HDMI/DVI/SDI多种信号输入 2K/4K深工定制采集卡 (选配)
	电源:	950W服务器电源 (可扩展为1+1冗余电源)
	机箱:	4U热插拔机箱
	散热器:	风冷
软件	操作系统:	Windows 10专业版
	播控系统:	深工LED专用多媒体播控系统

技术规格

接口	输出:	后置DP1.4 *12
	VGA:	后置VGA*1 (仅调试)
	HDMI:	后置HDMI*1 (仅控制)
	DP:	后置DP*3 (仅控制)
	COM:	后置COM*1
	音频:	3.5mm音频输出*4, mic*1, 音频光纤输出*1
	USB:	前置USB3.0*2, 后置USB3.0*7
	网络:	RJ45*2
	CLR:	后置CMOS复位开关*1
	IPMI:	后置IPMI管理接口*1
电源	输入电源:	110-220V 交流 50/60hz
	最大功率:	950W
物理参数	安装系统:	4U"机架安装
	设备尺寸:	482mm(w)*178mm(H)*500mm(D)
	工作环境:	温度: 5-35°C (40°-95°F) , 湿度: 5%-95% (不凝结)

▼ 设备尺寸图

